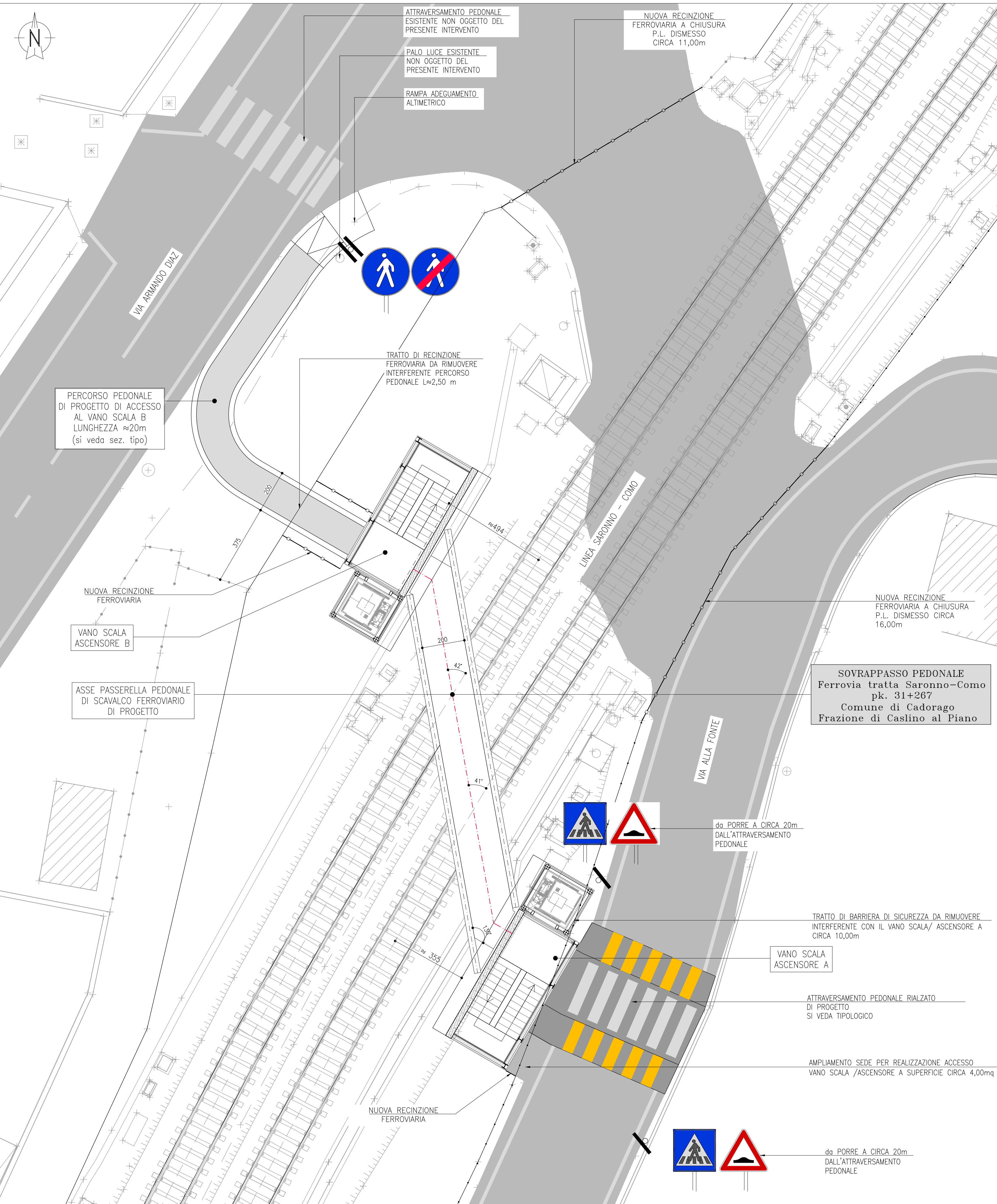


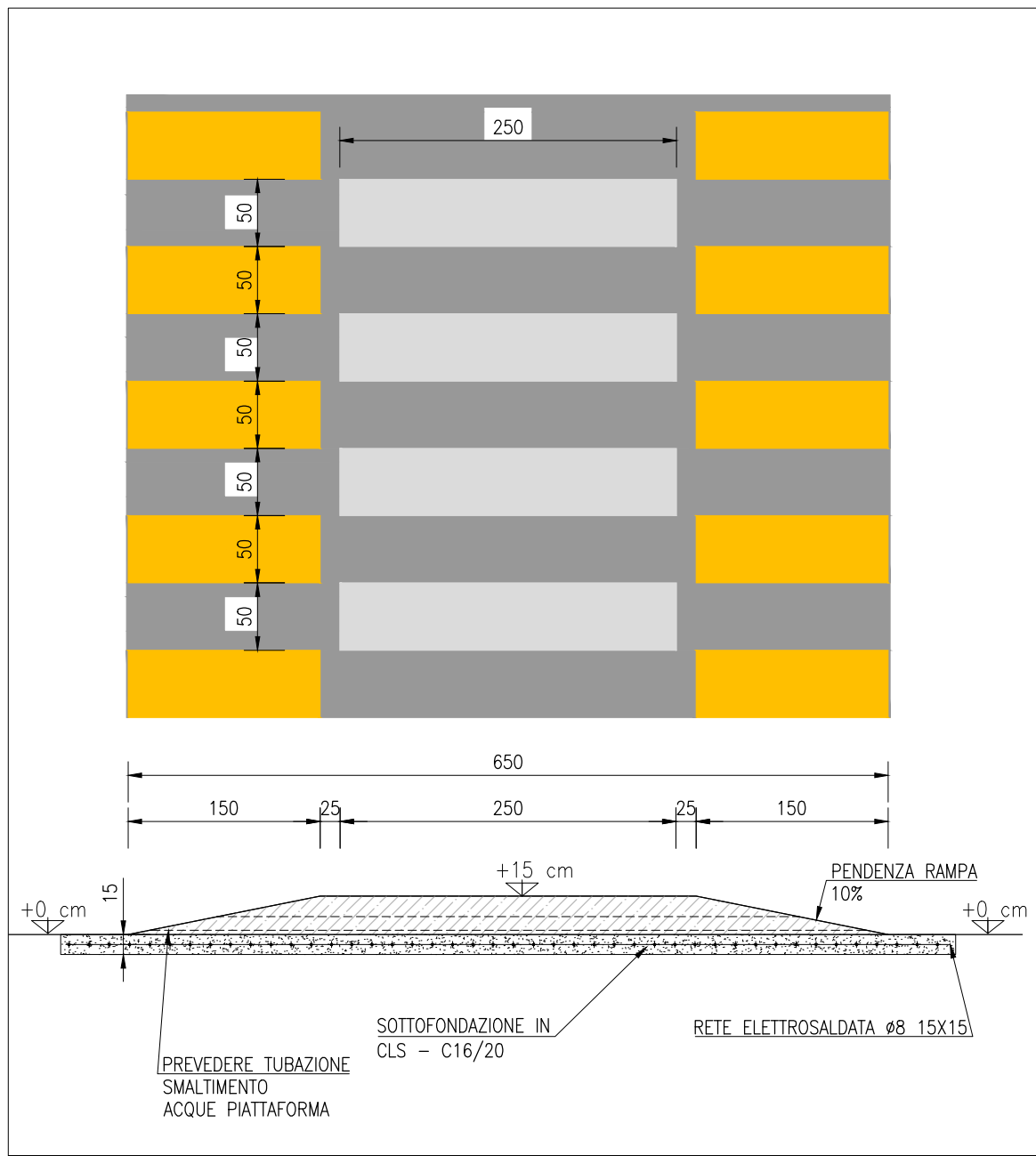
PLANIMETRIA DI PROGETTO

scala 1:100



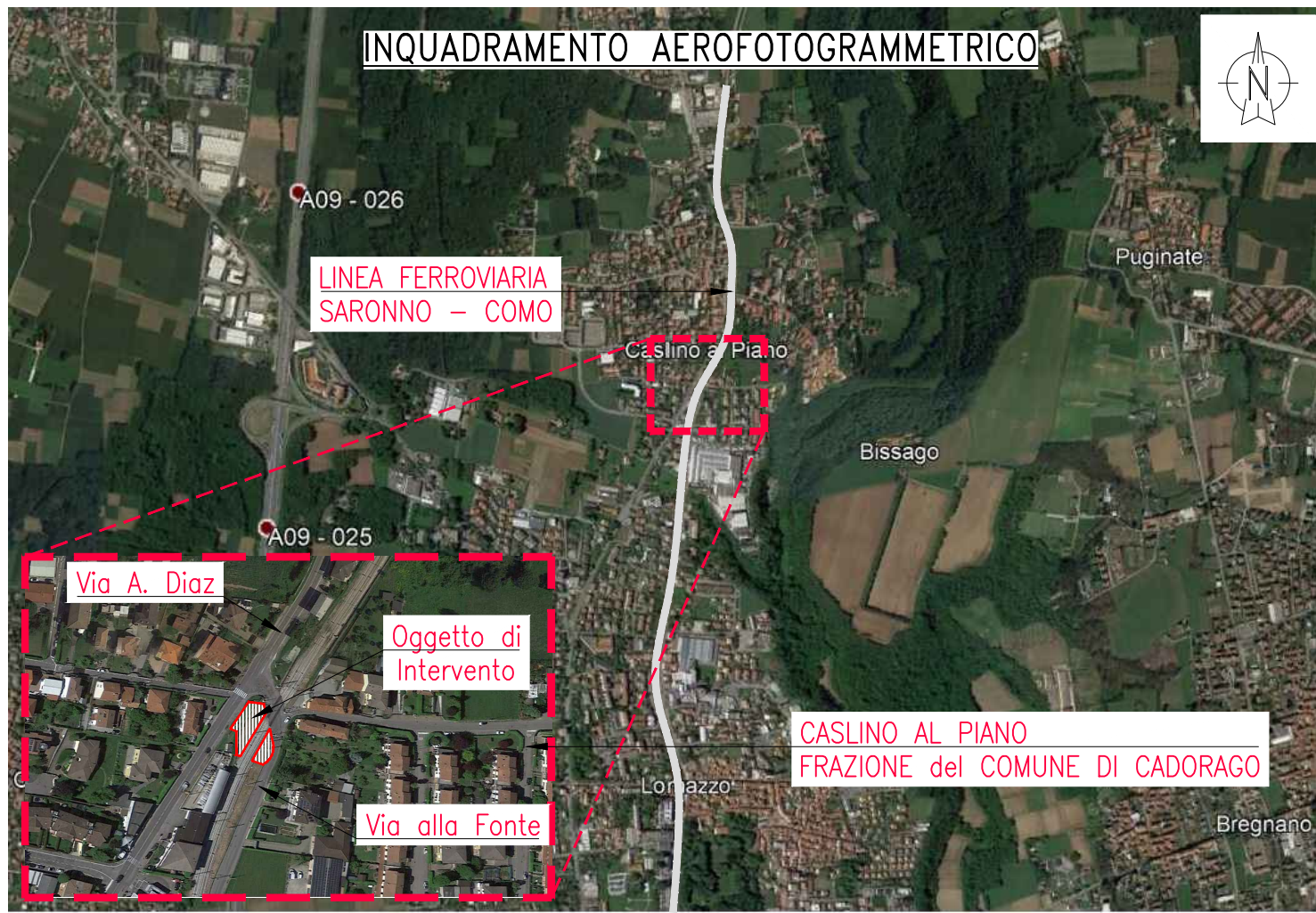
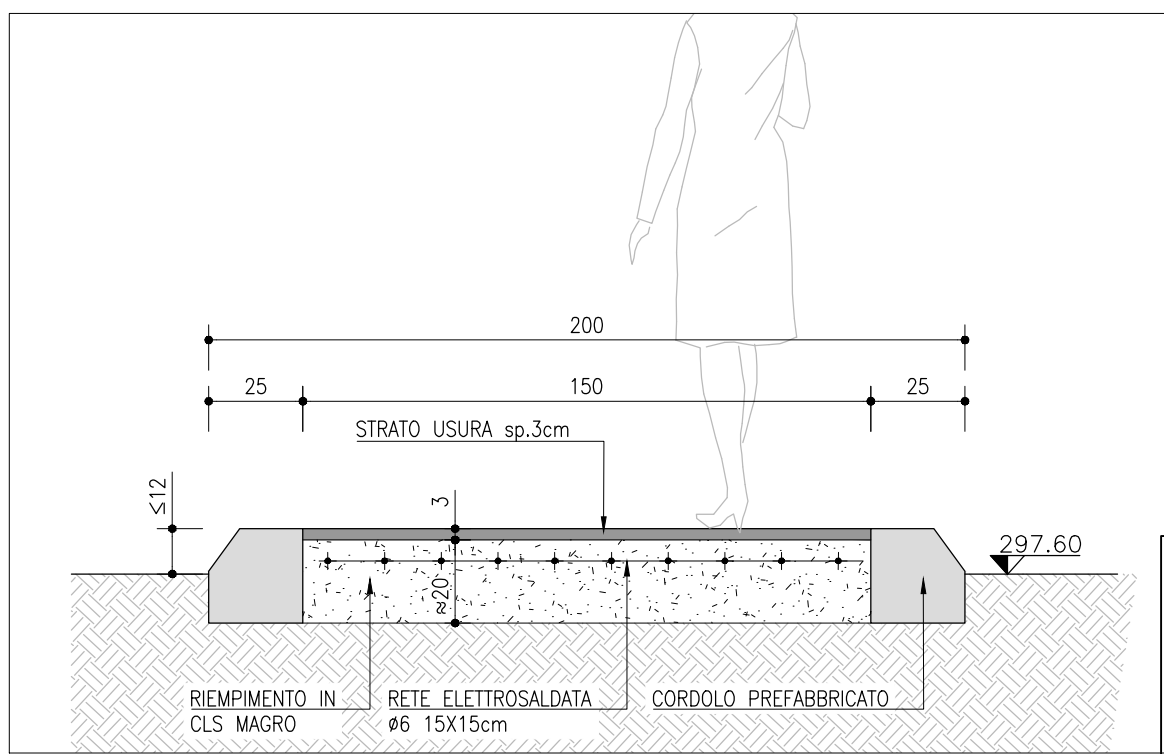
TIPOLOGICO ATTRAVERSAMENTO PEDONALE RIALZATO

scala 1:50



SEZIONE TIPO PERCORSO PEDONALE VANO B

scala 1:20





Regione Lombardia
Direzione Generale Infrastrutture e Opere Pubbliche





CODICE COMMESSA	LIVELLO PROGETTAZIONE	D.P.R. 207/10	PROGRESSIVO ELABORATO	CATEGORIA OPERA	NUMERO OPERA	REVISIONE	SCALA
E10B	D	d	006	OA	-	R1	VARIE

TRATTA SARONNO-COMO OPERE SOSTITUTIVE
PL KM 31+267 NEI COMUNI DI CADORAGO E LOMAZZO
Progetto Definitivo

PASSERELLA PEDONALE VIA ALLA FONTE (CADORAGO)
PLANIMETRIA E DETTAGLI SISTEMAZIONI SUPERFICIALI ESTERNE

Revisión		Data	Descrizione	Redatto	Controllato
3					
2					
1	Maggio 25		REVISIONE A SEGUITO DI VERIFICA		
0	Luglio 24		PRIMA EMISSIONE		

NORD_ING

NORD_ING Srl
IL DIRETTORE TECNICO
Ing. Laura Stiriti

FERROVIENORD

FERROVIENORD S.p.A.
DIREZIONE SVILUPPO INFRASTRUTTURA
IL DIRETTORE
Ing. Andrea Lucia Passarelli

Progettista



NORD_ING
IL DIRETTORE TECNICO
Ing. Laura Stiriti
n° A 23801
MILANO

Collaborazione



APPING s.r.l.
Ingegneria Civile Applicata
www.appingegneria.com
info@appingegneria.com

REDATTO	CONTROLLATO	APPROVATO	DATA
CODICE ARCHIVIO COLLABORATORE			AGG.

FILE: E10BDd0060A-R0_Planimetria sistemazioni esterne.dwg

mod. 7.5 06 rev.00